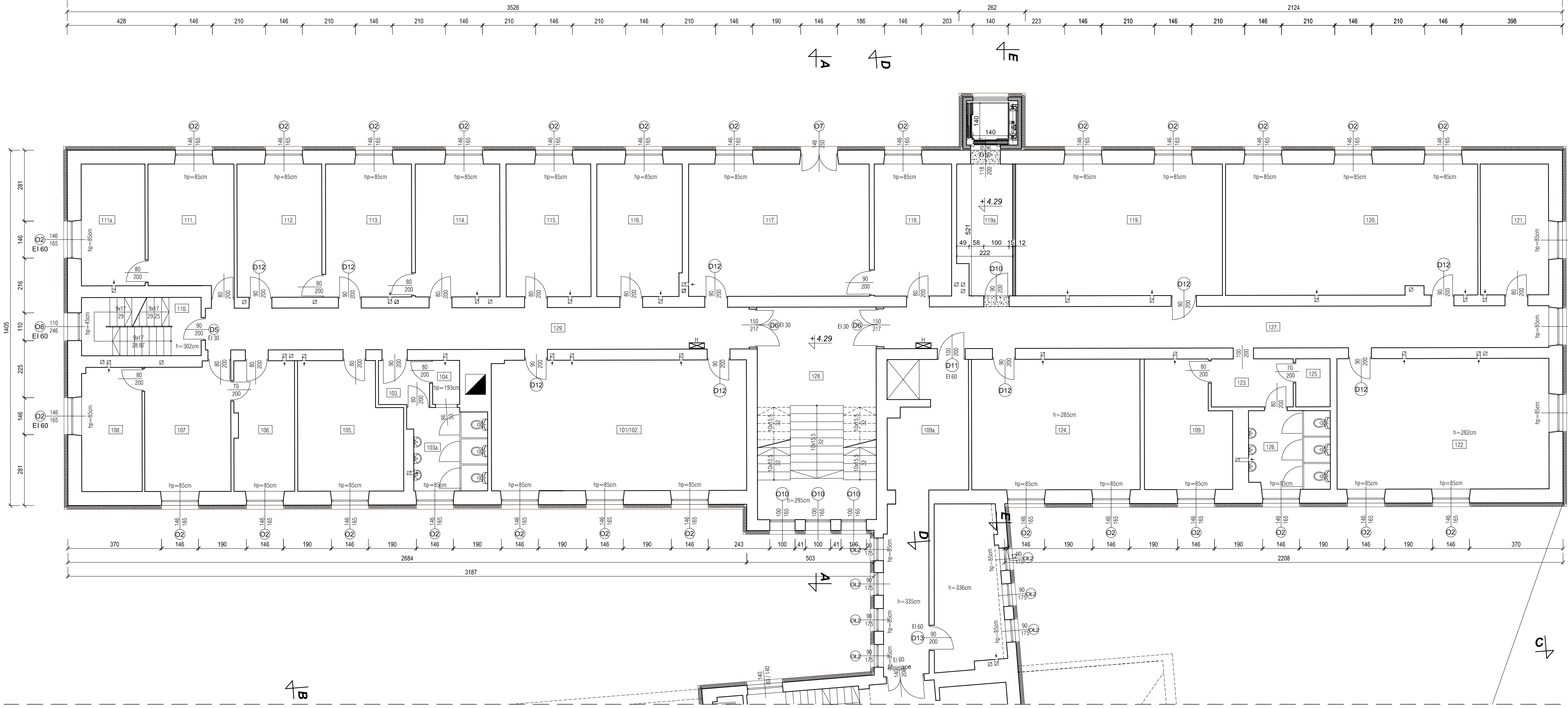


- LEGENDA
- ŚCIANY ISTNIEJĄCE
 - ŚCIANY PROJEKTOWANE
 - OTWORY DO WYBURZENIA W ISTNIEJĄCYCH ŚCIANACH
 - OTWORY DO ZAMUROWANIA W ISTNIEJĄCYCH ŚCIANACH

PIWNICA - budynek główny		
ZESTAWIENIE POWIERZCHNI		
LP.	NAZWA POM.	POW. [m²]
01.	Magazyn	6.00
02.	Archiwum	112.80
03.	Komunikacja	7.30
04.	Magazyn	8.50
05.	Magazyn	19.60
06.	Magazyn	3.20
07.	Archiwum	29.30
08.	Archiwum	14.30
09.	Archiwum	33.80
010.	Archiwum	8.80
011.	Magazyn	2.30
012.	Komunikacja	6.80
013.	Komunikacja	2.20
014.	Komunikacja	15.00
015.	Komunikacja	1.90
016.	Komunikacja	9.60
017.	Komunikacja	29.50
018.	Szatnia	49.60
019.	Wc	1.40
020.	Węzeł c.o.	30.95
021.	Przedsiónek	5.65
022.	Magazyn	40.55
023.	Komunikacja	11.00
24.	Komunikacja	11.50
25.	Komunikacja	17.25
26.	Wc	3.15
27.	Hol	2.80
28.	Archiwum	87.20
29.	Archiwum	29.60
30.	Magazyn	3.15
SUMA POW.		604,70m²

Część budynku nie objęta opracowaniem
pracami instalacyjnymi, wewnętrznymi

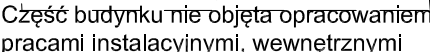
Biuro projektowe VITARO		
Rodzaj inwestycji	PW – Termorenowacja wraz z rozbudową o windę zewnętrzną istniejącego budynku dydaktycznego Akademii im. Jana Długosza przy Al. Armii Krajowej 36A w Częstochowie; dz. nr ewid. 113/2 obręb 43B	Skala 1:100
Adres		
Inwestor	Akademia im. Jana Długosza, ul. Waszyngtona 4/8,42–200 Częstochowa	Data IX.2014
Adres		
Przedmiot rysunku	Rzut piwnic	Nr rys. 2
Projektant	mgr inż. arch. Iwonna Maria Wencius-Kowalska, upr. nr 217/74/LW	Podpis:



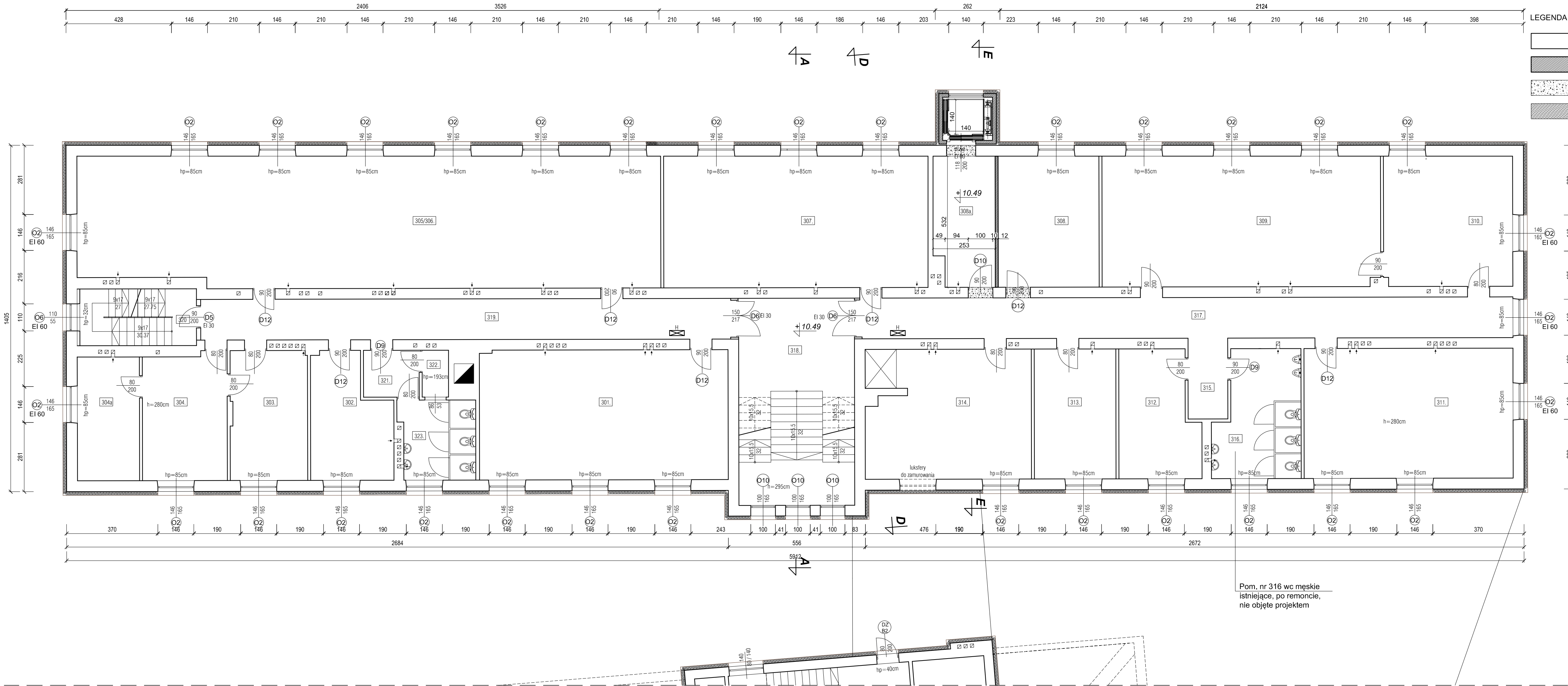
- LEGENDA
- ŚCIANY ISTNIEJĄCE
 - ŚCIANY PROJEKTOWANE
 - OTWORY DO WYBURZENIA W ISTNIEJĄCYCH ŚCIANACH
 - OTWORY DO ZAMUROWANIA W ISTNIEJĄCYCH ŚCIANACH

I PIĘTRO - budynek główny		
ZESTAWIENIE POWIERZCHNI		
LP.	NAZWA POM.	POW. [m ²]
101/102.	Sala wykładowa	52.00
103.	Hol	3.50
103a	Wc damskie	9.70
104.	Pom. porządkowe	1.90
105.	Pom. biurowe	19.60
106.	Pom. biurowe	12.20
107.	Pom. biurowe	16.70
108.	Pom. biurowe	11.70
109.	Pom. socjalne	16.00
109a	Komunikacja	26.60
110.	Komunikacja	11.00
111.	Pom. biurowe	16.30
111a	Pom. biurowe	12.20
112.	Sala seminaryjna	17.70
113.	Sala seminaryjna	17.90
114.	Pom. biurowe	17.50
115.	Pom. biurowe	17.60
116.	Pom. biurowe	17.60
117.	Pracownia multimedialna	37.40
118.	Pom. biurowe	16.00
119.	Sala wykładowa	42.52
119a	Komunikacja	10.90
120.	Sala wykładowa	51.50
121.	Pom. biurowe	13.90
122.	Sala wykładowa	43.25
123.	Hol	6.20
124.	Sala wykładowa	34.40
125.	Pom. porządkowe	2.60
126.	Wc męskie	10.00
127.	Komunikacja	43.90
128.	Komunikacja	39.50
129.	Komunikacja	36.00
SUMA POW.		685.77 m ²

Biuro projektowe VITARO		
Rodzaj inwestycji	PW-Termorenowacja wraz z rozbudową o windę zewnętrzną istniejącego budynku dydaktycznego Akademii im. Jana Długosza przy Al. Armii Krajowej 36A w Częstochowie; dz. nr ewid. 113/2 obręb 43B	Skala 1:100
Adres		
Inwestor	Akademia im. Jana Długosza, ul. Waszyngtona 4/8,42-200 Częstochowa	Data IX.2014
Adres		
Przedmiot rysunku	Rzut I piętra	Nr rys. 4
Projektant	mgr inż. arch. Iwonna Maria Wencius-Kowalska, upr. nr 217/74/ŁW	Podpis:
Sprawdzający		Podpis:



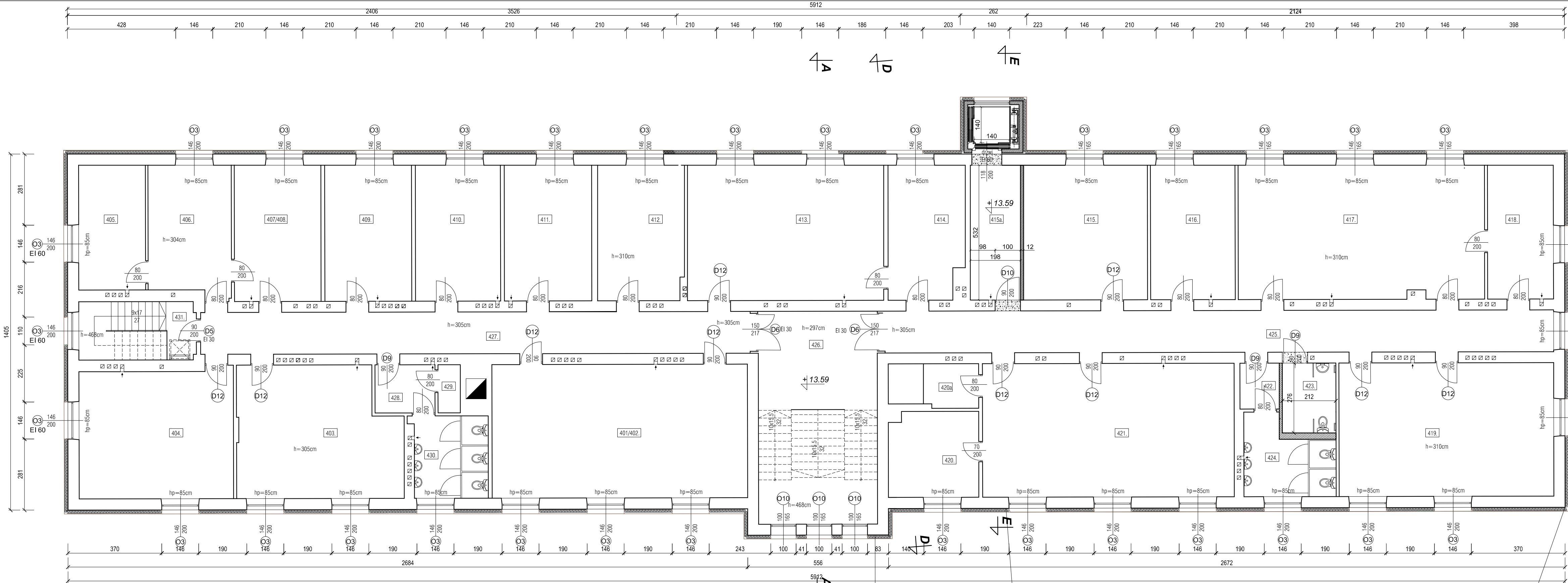
Biuro projektowe		VITARO
Rodzaj inwestycji Adres	PW-Termorenowacja wraz z rozbudową o windę zewnętrzną istniejącego budynku dydaktycznego Akademii im. Jana Długosza przy Al. Armii Krajowej 36A w Częstochowie; dz. nr ewid. 113/2 obręb 43B	
Inwestor Adres	Akademia im. Jana Długosza, ul. Waszyngtona 4/8,42-200 Częstochowa	Data IX.2014
Przedmiot rysunku	Rzut II piętra	Nr rys 5
Projektant	mgr inż. arch. Iwonna Maria Wencius-Kowalska, upr. nr 217/74/LW	Podpis:



- LEGENDA
- SIANIY ISTNIEJĄCE
 - SIANIY PROJEKTOWANE
 - OTWORY DO WYBURZENIA W ISTNIEJĄCYCH ŚCIANACH
 - OTWORY DO ZAMUROWANIA W ISTNIEJĄCYCH ŚCIANACH

III PIĘTRO - budynek główny		
ZESTAWIENIE POWIERZCHNI		
LP.	NAZWA POM.	POW. [m²]
301.	Sala wykładowa	53.10
302.	Pom. biurowe	15.10
303.	Pom. biurowe	16.50
304.	Pom. biurowe	17.30
304a.	Pom. biurowe	12.60
305/306.	Sala wykładowa	124.70
307.	Sala wykładowa	57.20
308.	Pom. biurowe	21.75
308a.	Komunikacja	12.80
309.	Pracownia komputerowa	60.00
310.	Pom. biurowe	27.60
311.	Czytelnia	44.70
312.	Pom. biurowe	15.70
313.	Pom. biurowe	17.50
314.	Pom. biurowe	32.80
315.	Hol	4.60
316.	Wc męskie	16.80
317.	Komunikacja	44.10
318.	Komunikacja	39.50
319.	Komunikacja	36.30
320.	Komunikacja	11.00
321.	Hol	4.30
322.	Pom. porządkowe	2.00
323.	Wc damskie	9.70
SUMA POW.		697.65m²

Biuro projektowe VITARO		
Rodzaj inwestycji	PW-Termorenowacja wraz z rozbudową o windę zewnętrzną istniejącego budynku dydaktycznego Akademii im. Jana Długosza przy Al. Armii Krajowej 36A w Częstochowie; dz. nr ewid. 113/2 obręb 43B	Skala 1:100
Adres		
Inwestor	Akademia im. Jana Długosza, ul. Waszyngtona 4/8,42-200 Częstochowa	Data X.2014
Adres		
Przedmiot rysunku	Rzut III piętra	Nr rys. 6
Projektant	mgr inż. arch. Iwonna Maria Wencius-Kowalska, upr. nr 217/74/LW	Podpis:



LEGENDA

ŚCIANY ISTNIEJĄCE

ŚCIANY PROJEKTOWANE

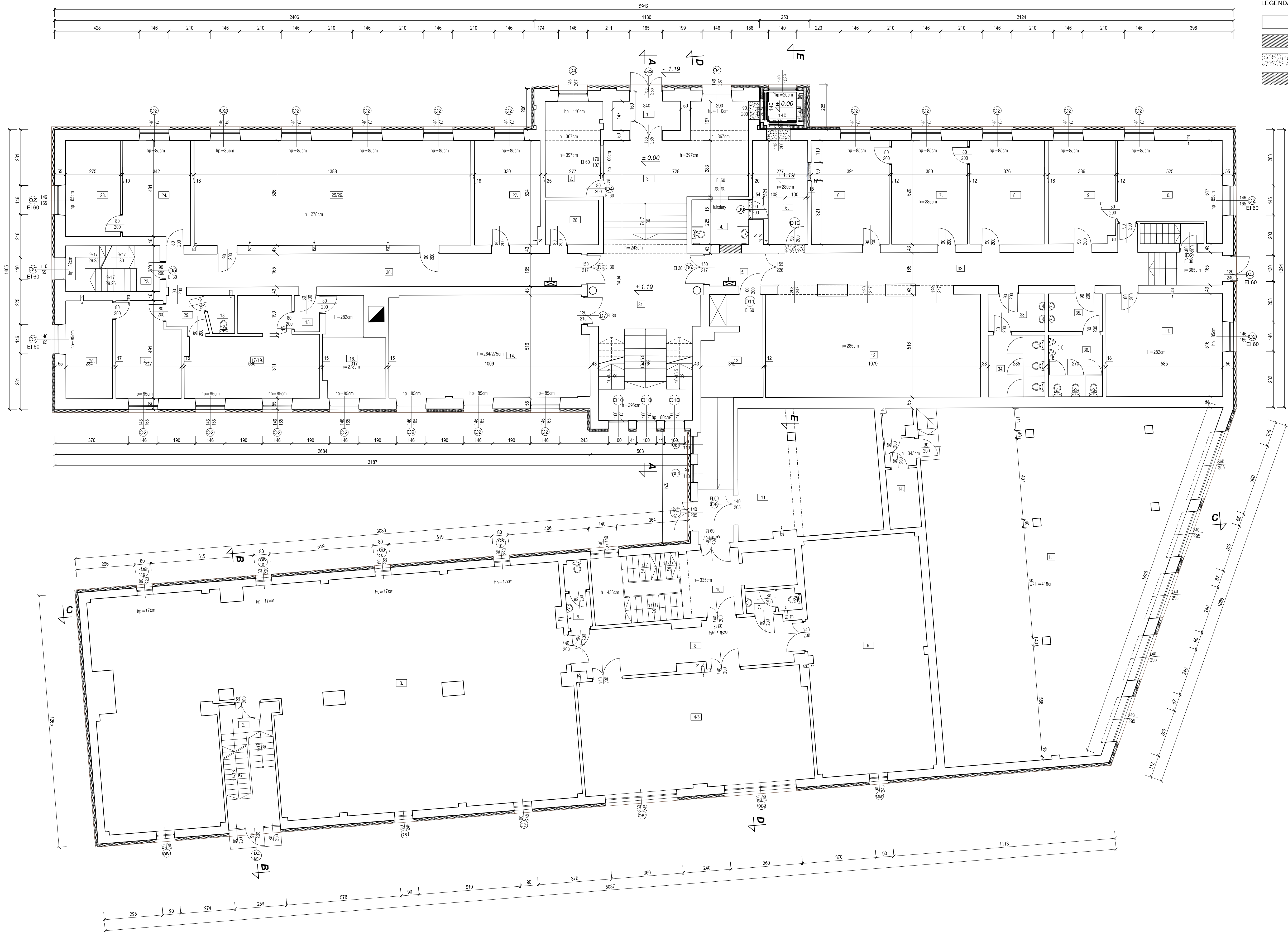
OTWORY DO WYBURZENIA W ISTNIEJĄCYCH ŚCIANACH

OTWORY DO ZAMUROWANIA W ISTNIEJĄCYCH ŚCIANACH

IV PIĘTRO - budynek główny		
ZESTAWIENIE POWIERZCHNI		
LP.	NAZWA POM.	POW. [m²]
401/402.	Sala wykładowa	53.20
403.	Sala wykładowa	32.20
404.	Sala wykładowa	30.10
405.	Pom. biurowe	13.00
406.	Pom. biurowe	16.20
407/408.	Pom. biurowe	18.40
409.	Pom. biurowe	18.40
410.	Pom. biurowe	18.00
411.	Pom. biurowe	18.50
412.	Pom. biurowe	18.20
413.	Sala wykładowa	41.50
414.	Pom. biurowe	15.60
415.	Sala wykładowa	26.00
415a.	Komunikacja	10.55
416.	Pom. biurowe	17.70
417.	Sala wykładowa	51.20
418.	Pom. biurowe	13.80
419.	Sala wykładowa	44.70
420.	Magazyn	11.90
420a.	Magazyn	3.80
421.	Sala wykładowa	53.60
422.	Hol	2.80
423.	Wc NP	4.65
424.	Wc męskie	11.30
425.	Komunikacja	44.10
426.	Komunikacja	39.50
427.	Komunikacja	36.80
428.	Hol	4.50
429.	Pom. porządkowe	1.70
430.	Wc damskie	9.60
431.	Komunikacja	10.40
SUMA POW.		691.90m²

Biuro projektowe VITARO		
Rodzaj inwestycji	PW – Termorenowacja wraz z rozbudową o winde zewnętrzną istniejącego budynku dydaktycznego Akademii im. Jana Długosza przy Al. Armii Krajowej 36A w Częstochowie; dz. nr ewid. 113/2 obręb 43B	Skala 1:100
Adres		
Inwestor	Akademia im. Jana Długosza, ul. Waszyngtona 4/8,42–200 Częstochowa	Data X.2014
Adres		
Przedmiot rysunku	Rzut IV piętra	Nr rys. 7
Projektant	mgr inż. arch. Iwonna Maria Wencius-Kowalska, upr. nr 217/74/LW	Podpis:
Sprawdzający		Podpis:

Część budynku nie objęta opracowaniem pracami instalacyjnymi, wewnętrznymi



LEGENDA	
	ŚCIANY ISTNIEJĄCE
	ŚCIANY PROJEKTOWANE
	OTWORY DO WYBURZENIA W ISTNIEJĄCYCH ŚCIANACH
	OTWORY DO ZAMUROWANIA W ISTNIEJĄCYCH ŚCIANACH

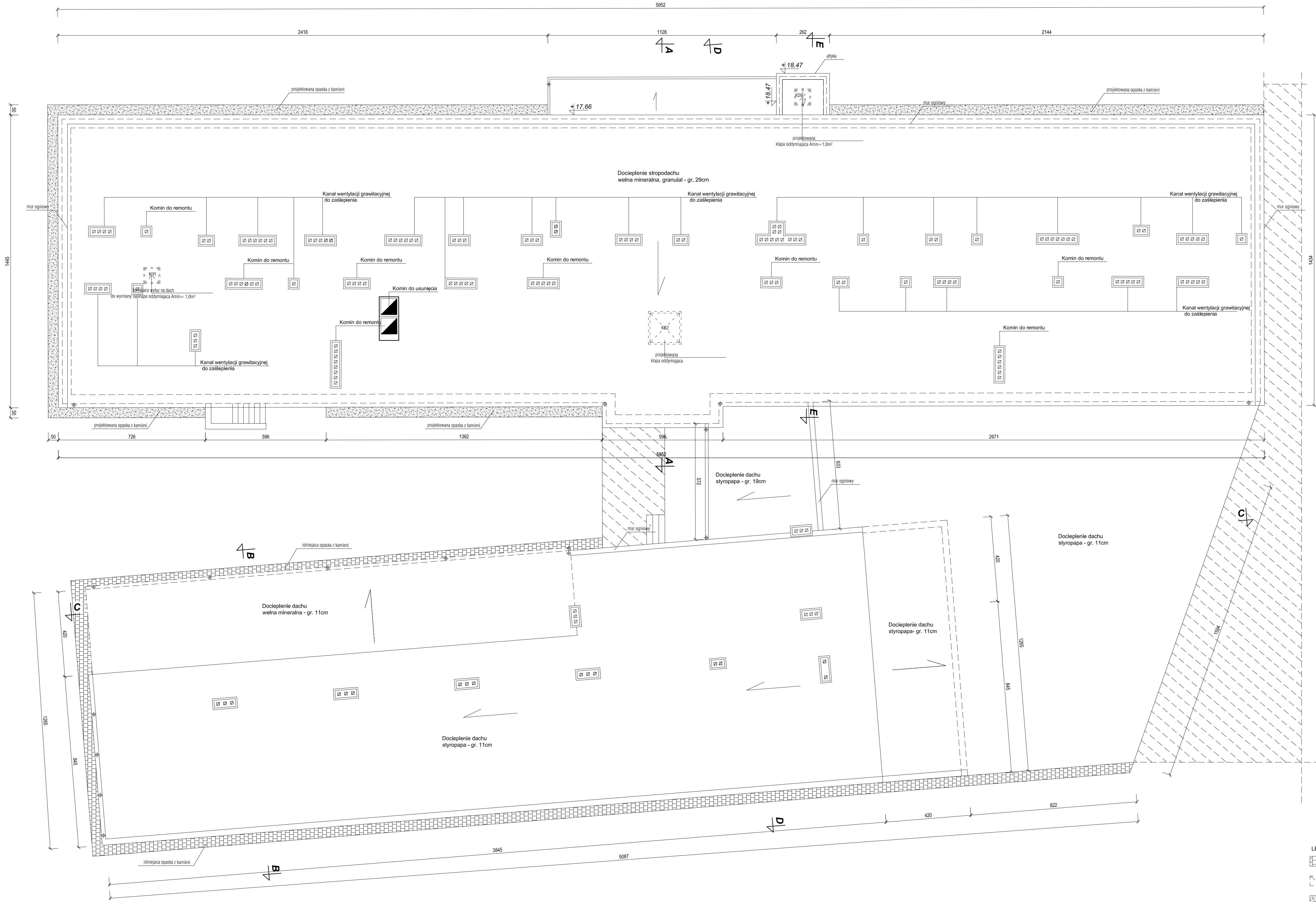
PARTER - budynek główny	
ZESTAWIENIE POWIERZCHNI	
LP.	NAZWA POM.
1.	Wiatrołap
2.	Portiernia
3.	Komunikacja
4.	Wc NP
5.	Komunikacja
6.	Pom. biurowe
6a.	Komunikacja
7.	Pom. biurowe
8.	Pom. biurowe
9.	Pom. biurowe
10.	Pom. biurowe
11.	Pom. biurowe
12.	Hol przy dziekanacie
13.	Komunikacja
14.	Sala wystawowa
15.	Hol
16.	Pom. biurowe
17.19.	Pom. biurowe
18.	Wc służbowe
20.	Pom. biurowe
21.	Pom. biurowe
22.	Komunikacja
23.	Pom. biurowe
24.	Pom. biurowe
25/26.	Sala konferencyjna
27.	Pom. biurowe
28.	Centrala telefoniczna
29.	Hol
30.	Komunikacja
31.	Komunikacja
32.	Komunikacja
33.	Wc damskie - hol
34.	Wc damskie
35.	Wc męskie - hol
36.	Wc męskie
SUMA POW.	698,00 m²

PARTER - budynek biblioteki	
ZESTAWIENIE POWIERZCHNI	
LP.	NAZWA POM.
1.	Garaż
2.	Komunikacja
3.	Magazyn
4/5.	Magazyn
6.	Magazyn
7.	Wc służbowe
8.	Komunikacja
9.	Wc
10.	Komunikacja
11.	Magazyn
12.	Wc
13.	Hol
14.	Magazyn
SUMA POW.	724,10 m²

SUMA POW. ŁĄCZNIE	1422,10 m²
-------------------	------------

Biuro projektowe VITARO		
Rodzaj inwestycji	PW-Termorenowacja wraz z rozbudową o windę zewnętrzną istniejącego budynku dydaktycznego Akademii im. Jana Długosza przy Al. Armii Krajowej 36A w Częstochowie; dz. nr ewid. 113/2 obręb 438	Skala 1:100
Adres		
Inwestor	Akademia im. Jana Długosza, ul. Waszyngtona 4/6,42-200 Częstochowa	Data X.2014
Adres		
Przedmiot rysunku	Rzut parteru	Nr rys. 3
Projektant	mgr inż. arch. Iwonna Maria Wencius-Kowalska, upr. nr 217/74/LW	Pełnia
Sprowadzający		Pełnia

Uwaga:
kominy to remontu należy rozetrzeć i
odbudować z cegły klinkierowej
na dachach "zielonych" należy przewidzieć
usunięcie istniejącej warstwy wierzchniej
instalacja odgromowa wg. branży elektrycznej
Ocieplenie dachów skośnych - wełna mineralna,
gr. 11cm + papa termozgrzewalna+ blacha
stalowa powlekana



LEGENDA		
	Istniejąca opaska z kamieni	
	Istniejące dojsčia	
	Projektowana opaska z kamieni	

Biuro projektowe VITARO		
Rodzaj inwestycji	PW-Termorenowacja wraz z rozbudową o windę zewnętrzną istniejącego budynku dydaktycznego Akademii im. Józefa Długosza przy Al. Armii Krajowej 36A w Częstochowie; dz. nr ewid. 113/2 obręb 43B	Skala 1:100
Adres		
Investor	Akademia im. Józefa Długosza, ul. Waszyngtona 4/8,42-200 Częstochowa	Data X.2014
Adres		
Przedmiot rysunku	Rzut dachu – proj. zakres prac	Nr rys. 8
Projektant	mgr inż. arch. Tworzyńska Maria Wencius-Kowalska, upr. nr 217/74/2W	Podpis:
Sprawdzający		Podpis: